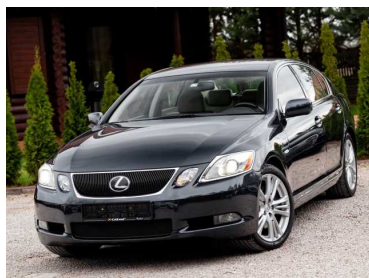


Oferta: 1418 www: zatokaaut.pl  
 Data wydruku: 2026-05-21 Tel: 511-115-530  
 Kontakt:

## 450h 345KM Xenon LED Radar SKóra Grz. Went El. fotele Nav Kamera

# 39 900 PLN



|                             |               |                            |              |
|-----------------------------|---------------|----------------------------|--------------|
| Marka                       | Lexus         | Model                      | GS           |
| Typ nadwozia                | Sedan         | Typ paliwa                 | Hybryda      |
| Rok produkcji               | 2007          | Przebieg                   | 214393       |
| Kolor                       | Szary         | Pojemność skokowa          | 3456         |
| Moc                         | 345           | Skrzynia                   | Automatyczna |
| Napęd                       | Na tylne koła | Emisja CO2                 | 137          |
| Kraj pochodzenia            | Szwajcaria    | Data pierwszej rejestracji | 2026-02-04   |
| Numer rejestracyjny pojazdu | xxxxxx        | Bezwydawkowy               | Tak          |
| Serwisowany w ASO           | Tak           | Liczba miejsc              | 5            |
| Liczba drzwi                | 4             |                            |              |

|   |  |  |  |
|---|--|--|--|
| <ul style="list-style-type: none"> <li>Interfejs Bluetooth</li> <li>System nawigacji satelitarnej</li> <li>Tapicerka skórzana</li> <li>Podgrzewany fotel pasażera</li> <li>Siedzenie z pamięcią ustawienia</li> <li>Kierownica skórzana</li> <li>Kierownica wielofunkcyjna</li> <li>Czujnik deszczu</li> <li>Przyciemniane tylne szyby</li> <li>Kontrola odległości z tyłu (przy parko...</li> <li>Kontrola odległości od poprzedzające...</li> <li>Czujnik zmierzchu</li> <li>Oświetlenie drogi do domu</li> <li>Zawieszenie komfortowe</li> <li>System wspomagania hamowania</li> <li>Poduszka kolan kierowcy</li> <li>Boczna poduszka powietrzna kierowcy</li> </ul> | <ul style="list-style-type: none"> <li>Radio</li> <li>System nagłośnienia</li> <li>Elektrycznie ustawiany fotel kierowcy</li> <li>Regul. elektr. podparcia lędźwiowego ...</li> <li>Sportowe fotele - przód</li> <li>Kierownica sportowa</li> <li>Zmiana biegów w kierownicy</li> <li>Podgrzewana przednia szyba</li> <li>Tempomat adaptacyjny</li> <li>Kamera parkowania tył</li> <li>Kontrola trakcji</li> <li>Spryskiwacze reflektorów</li> <li>Elektryczny hamulec postojowy</li> <li>ABS</li> <li>Asystent pasa ruchu</li> <li>Poduszka kolan pasażera</li> <li>Boczne poduszki powietrzne - przód</li> </ul> | <ul style="list-style-type: none"> <li>Zestaw głośnomówiący</li> <li>Ekran dotykowy</li> <li>Elektrycznie ustawiany fotel pasażera</li> <li>Regul. elektr. podparcia lędźwiowego ...</li> <li>Podłokietniki - przód</li> <li>Kierownica ze sterowaniem radia</li> <li>Keyless entry</li> <li>Elektryczne szyby przednie</li> <li>Lampy ksenonowe</li> <li>Lusterka boczne ustawiane elektrycznie</li> <li>Wspomaganie ruszania pod górę- Hill ...</li> <li>Światła do jazdy dziennej diodowe LED</li> <li>Wspomaganie kierownicy</li> <li>ESP</li> <li>Poduszka powietrzna kierowcy</li> <li>Kurtyny powietrzne - przód</li> <li>Boczne poduszki powietrzne - tył</li> </ul> | <ul style="list-style-type: none"> <li>Gniazdo USB</li> <li>Klimatyzacja automatyczna, dwustrefo...</li> <li>Podgrzewany fotel kierowcy</li> <li>Fotele przednie wentylowane</li> <li>Podłokietniki - tył</li> <li>Kolumna kierownicy regulowana elektr...</li> <li>Uruchamianie silnika bez użycia kluczy...</li> <li>Elektryczne szyby tylne</li> <li>Kontrola odległości z przodu (przy par...</li> <li>Podgrzewane lusterka boczne</li> <li>System rozpoznawania znaków drogo...</li> <li>Lampy przeciwmieglne w technologii L...</li> <li>Felgi aluminiowe 18</li> <li>Elektroniczny system rozdziału siły ha...</li> <li>Poduszka powietrzna pasażera</li> <li>Poduszka powietrzna centralna</li> <li>Isofix (punkty mocowania fotelika dzie...</li> </ul> |
|---|--|--|--|

LEXUS GS 450h | 3.5 V6 HYBRYDA 296 KM | AUTOMAT | SKÓRA + DREWNO | WENTYLOWANE FOTELE | SZWAJCARIA | 2007

Szanowni Państwo,  
 jeżeli ktoś mówi, że hybryda nie może być szybka, komfortowa i trwała, to najwyraźniej nigdy nie jechał Lexusem GS 450h.

To nie jest zwykły sedan.  
 To jest limuzyna dla ludzi, którzy wolą ciszę, jakość i niezawodność zamiast logo na siłę.

**CO TU JEST POD MASKĄ?**

Silnik 3.5 V6 benzyna + hybryda  
 Łączna moc 296 KM

- Czyli:
- rusza cicho jak tramwaj na nowym torze
  - przyspiesza jak rasowe V6
  - a spalanie potrafi zaskoczyć bardziej niż rachunek w restauracji

Automatyczna skrzynia biegów – płynna, miękka, bez szarpnięć, dokładnie taka, jakiej oczekujesz od Lexusa.

To auto nie krzyczy, że jest szybkie.  
 Ono po prostu odjeżdża w ciszy.

**WYGLĄD ZEWNĘTRZNY**

- Kolor piękny, elegancki szary – klasa sama w sobie.  
 Nie nudny, nie krzykliwy, dokładnie taki, jaki pasuje do GS-a.
- ksenony – widzisz wszystko
  - aluminiowe felgi – elegancko i proporcjonalnie

Auto wygląda dostojnie, a nie staro. To ważna różnica.



## WNĘTRZE – JAPONIA ROBI PREMIUM

W środku od razu wiesz, że to Lexus:

- skórzana tapicerka – miękka, wygodna, zadbana
- skórzana kierownica z dodatkiem drewna – luksus w starym, dobrym stylu
- wielofunkcyjna kierownica
- automatyczna skrzynia biegów
- fotele elektryczne z pamięcią – auto pamięta Twoją pozycję, nawet jeśli Ty zapomnisz
- nawigacja
- kamera cofania – parkowanie limuzyny bez stresu
- podgrzewane ORAZ wentylowane siedzenia – rzadkość, a komfort nie do opisania
- klimatyzacja dwustrefowa – każdy ma swój klimat

W środku jest cisza, spokój i jakość, której często brakuje nawet w młodszych autach.



## STAN I POCHODZENIE

Auto:

- świeżo sprowadzone ze Szwajcarii
- bardzo zadbane
- regularnie serwisowane

Szwajcaria = porządek, kultura serwisowa i brak kombinowania.

Lexus jest:

- w pełni opłacony
- przygotowany do rejestracji

Koszt rejestracji w Polsce: 150 zł – formalności na chwilę.



## DOKUMENTY I GWARANCJE

Wystawiamy fakturę VAT-marża, więc:

- kupujący zwolniony z opłaty skarbowej

Możliwość wykupienia pisemnej gwarancji:

- od 1 miesiąca
- do 12 miesięcy



## DODATKOWO

- transport auta pod dom – cała Polska i zagranica
- jazda próbna – bez presji
- wizyta na stacji diagnostycznej – sprawdzamy razem
- pomoc w kredycie, ratach, leasingu



## PODSUMOWANIE

Lexus GS 450h to:

- 296 KM
- V6 + hybryda
- luksus
- cisza
- komfort
- legendarna trwałość

Jeśli szukasz auta, które:

- daje spokój
- nie męczy
- nie psuje się „dla sportu”
- i nadal potrafi przyspieszyć, kiedy trzeba

...to właśnie je znalazłeś.

Zapraszamy na oględziny i jazdę próbną.

Uprzedzamy uczciwie – po Lexusie ciężko wrócić do „zwykłych” samochodów.