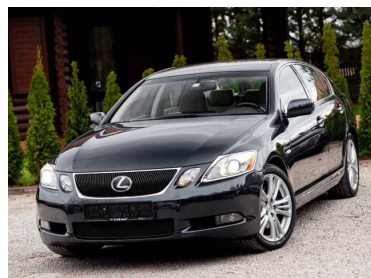


Oferta: 1418 www: zatokaaut.pl
 Data wydruku: 2026-04-11 Tel: 511-115-530
 Kontakt:

450h 345KM Xenon LED Radar SKóra Grz. Went El. fotele Nav Kamera

39 900 PLN



Marka	Lexus	Model	GS
Typ nadwozia	Sedan	Typ paliwa	Hybryda
Rok produkcji	2007	Przebieg	214393
Kolor	Szary	Pojemność skokowa	3456
Moc	345	Skrzynia	Automatyczna
Napęd	Na tylne koła	Emisja CO2	137
Kraj pochodzenia	Szwajcaria	Data pierwszej rejestracji	2026-02-04
Numer rejestracyjny pojazdu	xxxxxx	Bezwydawkowy	Tak
Serwisowany w ASO	Tak	Liczba miejsc	5
Liczba drzwi	4		

<ul style="list-style-type: none"> Interfejs Bluetooth System nawigacji satelitarnej Tapicerka skórzana Podgrzewany fotel pasażera Siedzenie z pamięcią ustawienia Kierownica skórzana Kierownica wielofunkcyjna Czujnik deszczu Przyciemniane tylne szyby Kontrola odległości z tyłu (przy parko... Kontrola odległości od poprzedzające... Czujnik zmierzchu Oświetlenie drogi do domu Zawieszenie komfortowe System wspomagania hamowania Poduszka kolan kierowcy Boczna poduszka powietrzna kierowcy 	<ul style="list-style-type: none"> Radio System nagłośnienia Elektrycznie ustawiany fotel kierowcy Regul. elektr. podparcia lędźwiowego ... Sportowe fotele - przód Kierownica sportowa Zmiana biegów w kierownicy Podgrzewana przednia szyba Tempomat adaptacyjny Kamera parkowania tył Kontrola trakcji Spryskiwacze reflektorów Elektryczny hamulec postojowy ABS Asystent pasa ruchu Poduszka kolan pasażera Boczne poduszki powietrzne - przód 	<ul style="list-style-type: none"> Zestaw głośnomówiący Ekran dotykowy Elektrycznie ustawiany fotel pasażera Regul. elektr. podparcia lędźwiowego ... Podłokietniki - przód Kierownica ze sterowaniem radia Keyless entry Elektryczne szyby przednie Lampy ksenonowe Lusterka boczne ustawiane elektrycznie Wspomaganie ruszania pod górę- Hill ... Światła do jazdy dziennej diodowe LED Wspomaganie kierownicy ESP Poduszka powietrzna kierowcy Kurtyny powietrzne - przód Boczne poduszki powietrzne - tył 	<ul style="list-style-type: none"> Gniazdo USB Klimatyzacja automatyczna, dwustrefo... Podgrzewany fotel kierowcy Fotele przednie wentylowane Podłokietniki - tył Kolumna kierownicy regulowana elektr... Uruchamianie silnika bez użycia kluczy... Elektryczne szyby tylne Kontrola odległości z przodu (przy par... Podgrzewane lusterka boczne System rozpoznawania znaków drogo... Lampy przeciwmgielne w technologii L... Felgi aluminiowe 18 Elektroniczny system rozdziału siły ha... Poduszka powietrzna pasażera Poduszka powietrzna centralna Isofix (punkty mocowania fotelika dzie...
--	---	---	---

LEXUS GS 450h | 3.5 V6 HYBRYDA 296 KM | AUTOMAT | SKÓRA + DREWNO | WENTYLOWANE FOTELE | SZWAJCARIA | 2007

Szanowni Państwo,
 jeżeli ktoś mówi, że hybryda nie może być szybka, komfortowa i trwała, to najwyraźniej nigdy nie jechał Lexusem GS 450h.

To nie jest zwykły sedan.
 To jest limuzyna dla ludzi, którzy wolą ciszę, jakość i niezawodność zamiast logo na siłę.

CO TU JEST POD MASKĄ?

Silnik 3.5 V6 benzyna + hybryda
 Łączna moc 296 KM

- Czyli:
- rusza cicho jak tramwaj na nowym torze
 - przyspiesza jak rasowe V6
 - a spalanie potrafi zaskoczyć bardziej niż rachunek w restauracji

Automatyczna skrzynia biegów – płynna, miękka, bez szarpnięć, dokładnie taka, jakiej oczekujesz od Lexusa.

To auto nie krzyczy, że jest szybkie.
 Ono po prostu odjeżdża w ciszy.

WYGLĄD ZEWNĘTRZNY

- Kolor piękny, elegancki szary – klasa sama w sobie.
 Nie nudny, nie krzykliwy, dokładnie taki, jaki pasuje do GS-a.
- ksenony – widzisz wszystko
 - aluminiowe felgi – elegancko i proporcjonalnie

Auto wygląda dostojnie, a nie staro. To ważna różnica.



WNĘTRZE – JAPONIA ROBI PREMIUM

W środku od razu wiesz, że to Lexus:

- skórzana tapicerka – miękka, wygodna, zadbana
- skórzana kierownica z dodatkiem drewna – luksus w starym, dobrym stylu
- wielofunkcyjna kierownica
- automatyczna skrzynia biegów
- fotele elektryczne z pamięcią – auto pamięta Twoją pozycję, nawet jeśli Ty zapomnisz
- nawigacja
- kamera cofania – parkowanie limuzyny bez stresu
- podgrzewane ORAZ wentylowane siedzenia – rzadkość, a komfort nie do opisania
- klimatyzacja dwustrefowa – każdy ma swój klimat

W środku jest cisza, spokój i jakość, której często brakuje nawet w młodszych autach.



STAN I POCHODZENIE

Auto:

- świeżo sprowadzone ze Szwajcarii
- bardzo zadbane
- regularnie serwisowane

Szwajcaria = porządek, kultura serwisowa i brak kombinowania.

Lexus jest:

- w pełni opłacony
- przygotowany do rejestracji

Koszt rejestracji w Polsce: 150 zł – formalności na chwilę.



DOKUMENTY I GWARANCJE

Wystawiamy fakturę VAT-marża, więc:

- kupujący zwolniony z opłaty skarbowej

Możliwość wykupienia pisemnej gwarancji:

- od 1 miesiąca
- do 12 miesięcy



DODATKOWO

- transport auta pod dom – cała Polska i zagranica
- jazda próbna – bez presji
- wizyta na stacji diagnostycznej – sprawdzamy razem
- pomoc w kredycie, ratach, leasingu



PODSUMOWANIE

Lexus GS 450h to:

- 296 KM
- V6 + hybryda
- luksus
- cisza
- komfort
- legendarna trwałość

Jeśli szukasz auta, które:

- daje spokój
- nie męczy
- nie psuje się „dla sportu”
- i nadal potrafi przyspieszyć, kiedy trzeba

...to właśnie je znalazłeś.

Zapraszamy na oględziny i jazdę próbną.

Uprzedzamy uczciwie – po Lexusie ciężko wrócić do „zwykłych” samochodów.